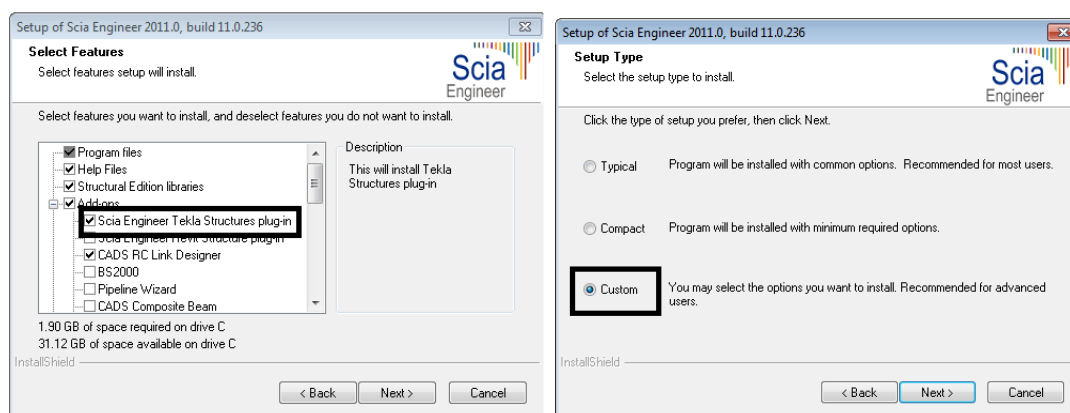


## Export z Tekla Structures do Scia Engineer

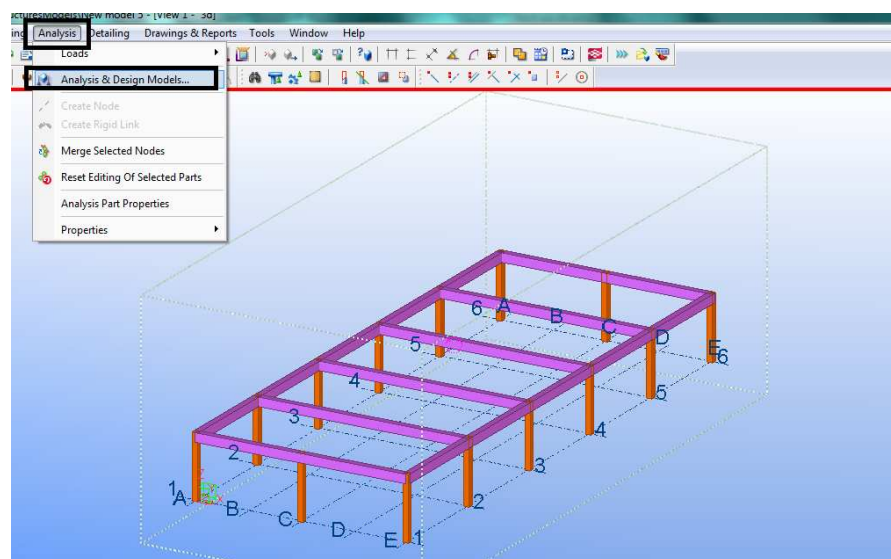
### Podmínky:

- pro export musí být koupený a zapnutý modul **esa.22 Propojení s programem Tekla Structures (Tekla)**, jinak se ikonka pro import nebude zobrazovat ve Scia Engineer.
- na počítači, kde se provádí import z Tekla Structures do Scia Engineer musí být **první nainstalovaná Tekla Structures**, potom nainstalovaná Scia Engineer. Při instalaci Scia Engineer je potřeba zvolit uživatelský typ instalace a v dalším dialogovém okně aktivovat možnost **Scia Engineer Tekla Structures plug-in**. Jestliže nebude v počítači instalovaná Tekla Structures, tak plug-in nebude instalován.

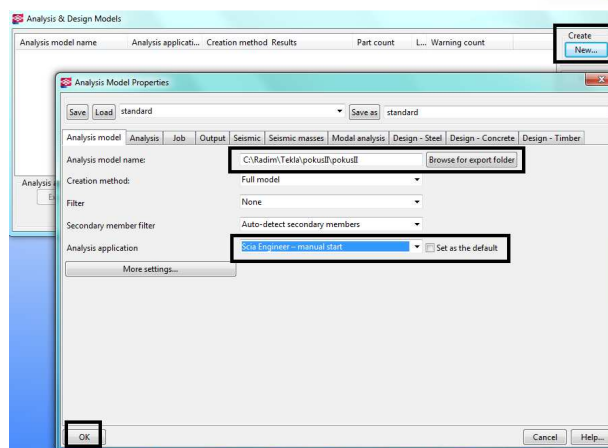


### Postup pro import z Tekla Structures do Scia Engineer:

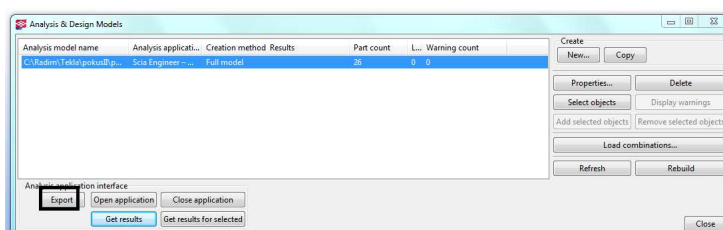
- 1) Otevřít soubor pro import v **Tekla Structures** a postupovat dle obr. níže.



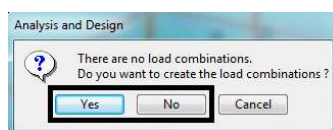
- 2) Potom kliknout na tlačítko **New...** a nastavit si parametry pro import. Důležité je nastavit si položku **Analysis application - Scia Engineer – manual start** a potom cestu, kde se má importovaný soubor uložit. Potvrdíte OK.



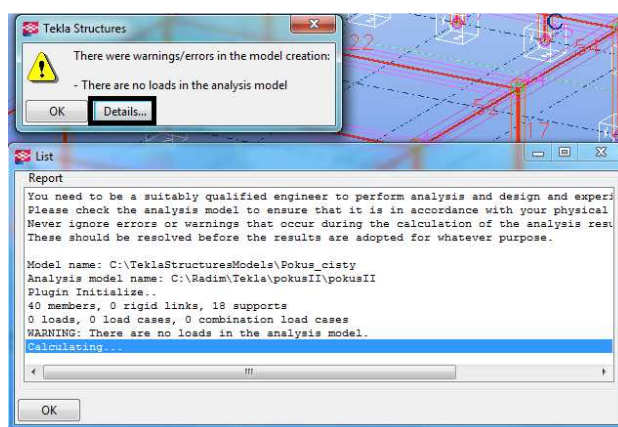
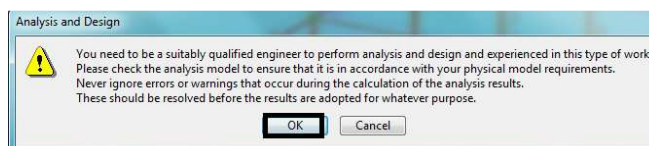
3) Kliknete na tlačítko **export**.



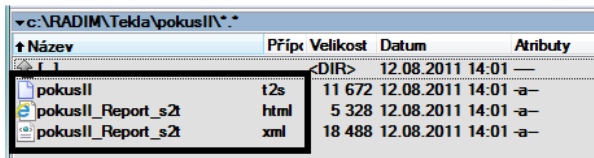
4) Můžete si zadat kombinace.



5) Potom se zobrazí upozornění a informace o exportu.



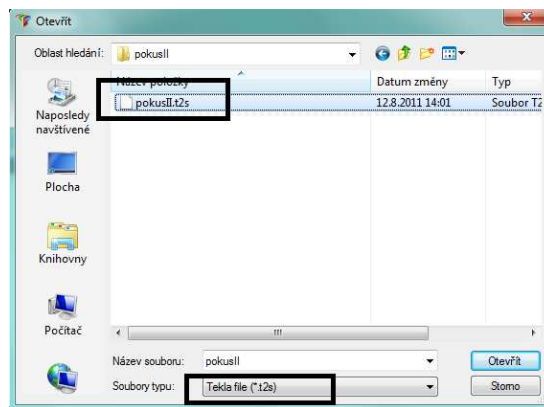
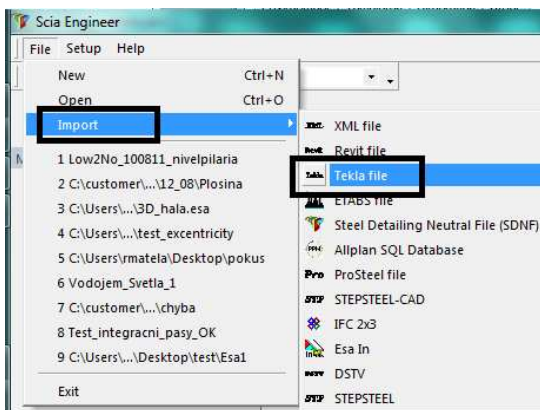
6) Pokud je Export v pořádku. Program uloží pod Vámi nastavenou cestu soubory. Viz obrázek níže.



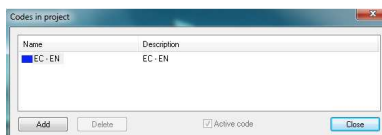
Název	Příp	Velikost	Datum	Atributy
<DIR>			12.08.2011 14:01	
pokusII	t2s	11 672	12.08.2011 14:01	-a-
pokusII_Report_s2t	html	5 328	12.08.2011 14:01	-a-
pokusII_Report_s2t	xml	18 488	12.08.2011 14:01	-a-

### Poznámky:

- a) Tyto soubory při importu do Scia Engineer musí být vždy ve stejném adresáři.
- b) Tyto soubory můžu poslat kolegovi, který nemá instalovaný program **Tekla Structures**, ale má nainstalovanou Scia Engineer, už nemusí mít nainstalovaný plug-in, jak je popsáno v **podmínkách**. Musí mít jen zapnutý modul **ese.22** a potom může provádět import, jak je popsáno níže.
- 7) V Tekla Structures je veškerá práce u konce, co se týká exportu.
- 8) Otevřete Scia Engineer a postupujte dle obrázku níže.



- 9) Zvolte si normu pro import



- 10) Import je u konce.

